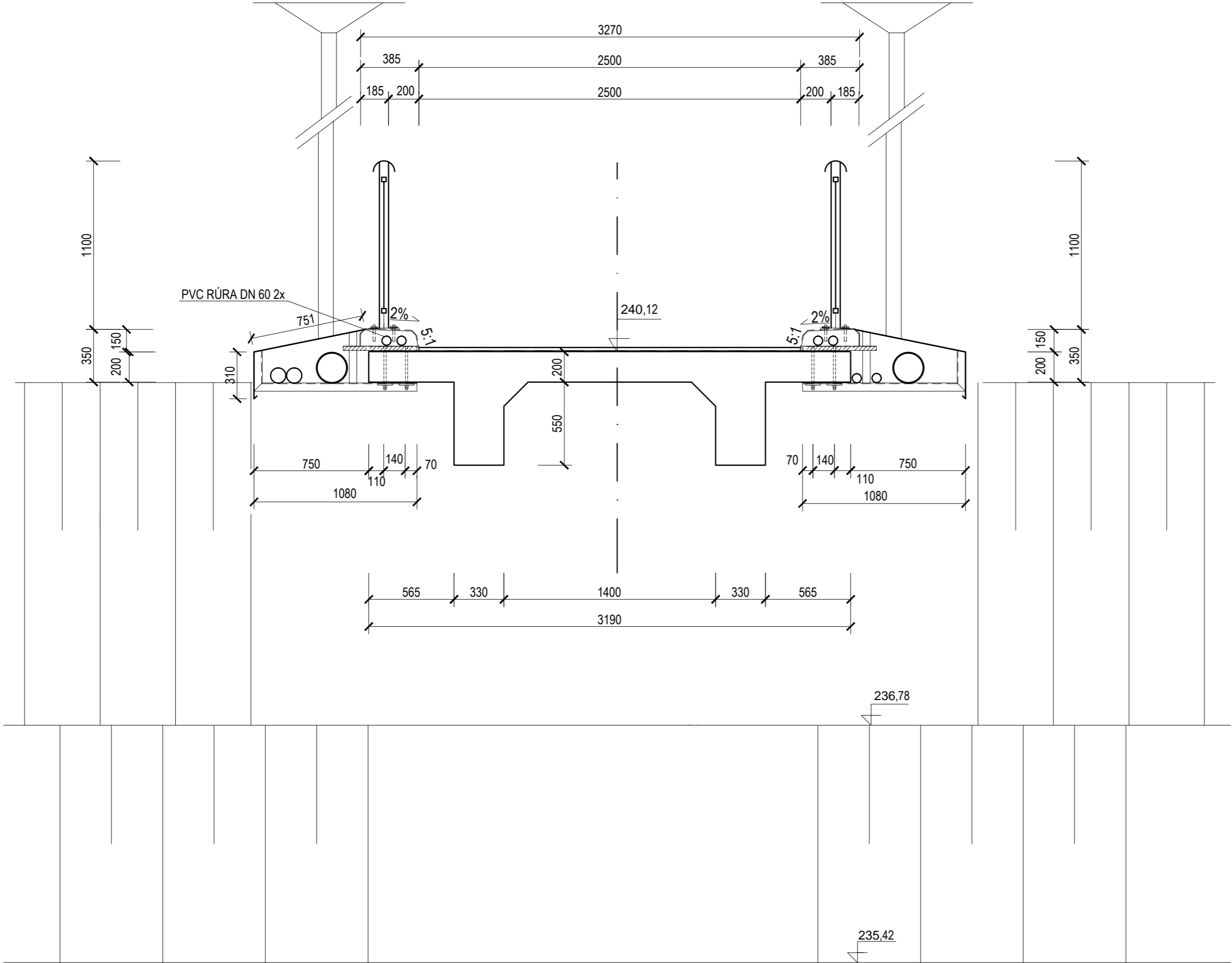




REZ A-A´
M 1:25



NITRA

POZNÁMKA:

- na opieskovaný povrchu bet. konštrukcie (zbavenej cementového mlieka) sa naniesie kotviaci náter z epoxidovej živice, ktorý sa presype kremičitým pieskom
- po časovom úseku predpísanom dodávateľom systému sa na povrch naniesie hlavná nosná polyuretánová vrstva, ktorá sa nepresype
- po časovom úseku predpísaným dodávateľom systému sa naniesie druhá polyuretánová vrstva, ktorá sa presype vhodným materiálom v množstve aby na povrch nepresvital polyuretán
- po časovom úseku predpísaným dodávateľom systému sa povrch zapečatí polyuretánovým náterom slúžiacim na zafixovanie presypu

Zodp. projektant:	HIP:	VYPRACOVAL:	<div>TASUM GONAR</div> <div>Technical Assessment of Structures and Maintenance</div>	
ING. PETER SLAŠŤAN	ING. PETER SLAŠŤAN	Bc. SLAVOMÍR SABOL		
				
MIESTO STAVBY: NOVÁKY				
INVESTOR: MESTO NOVÁKY, Nám. SNP 349/10, 972 71 NOVÁKY				
STAVBA:			FORMÁT: 3xA4	
REKONŠTRUKCIA LÁVKY PONAD RIEKU NITRA V MESTE NOVÁKY			DÁTUM: 07/2016	
			Č. ZÁKAZKY: TG-003/16-P	
NÁZOV PRÍLOHY:			MIERKA:	ČÍSLO VÝKRESU:
PRIEČNY REZ UPROSTRED - NOVÝ STAV			1:25	A.5